

木造集成材等建築物の一貫構造計算ソフトWOOD-ST(株式会社構造システム)に登録された「丸くさび内蔵鋼管型鬼に金棒」を使用した場合のフロー図

(但し、「丸くさび内蔵鋼管型鬼に金棒」はルート3でも設計は可能です。)

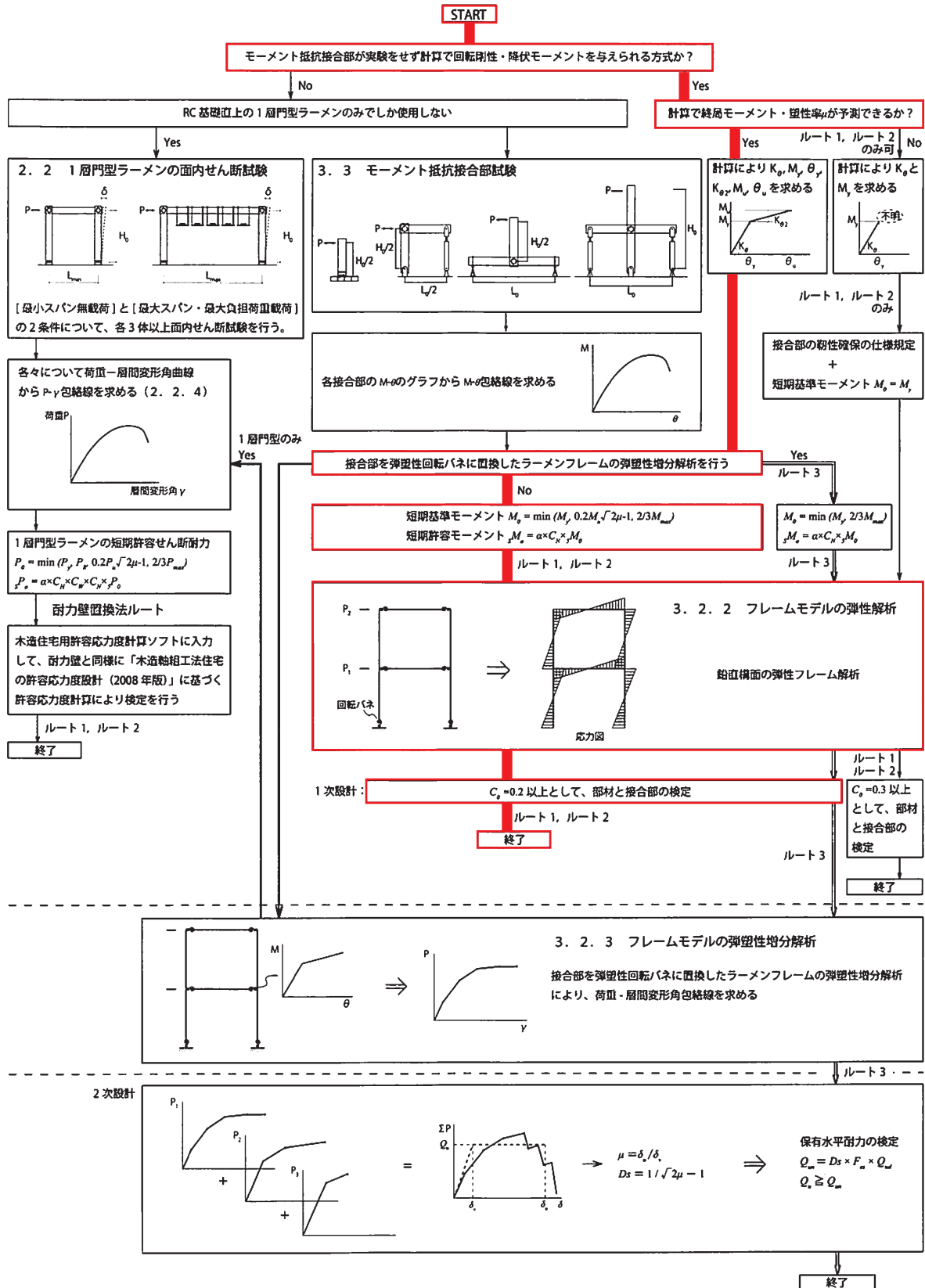


図 1. 3. 1 木造ラーメンの構造検討フローチャート

(抜粋) 公益財団法人 日本住宅・木材技術センター2016年版
木造ラーメンの評価方法・構造設計の手引き